

PXE - Trhy se ještě nevzpamatovaly ze zpráv z Francouzských JE a při čekání na upřesnění jak závažné mohou být chyby na generátorech, při jejichž svárech měl být porušen technologický postup, a jak se k tomuto zjištění postaví francouzský úřad pro jadernou energii, došlo v sobotu k útokům na rafinerie v Saudské Arabii. Útoky vyřadily z provozu více než 50% Saudské a 5% celosvětové produkce. Při růstu všech energetických komodit se kontrakt na elektřinu na rok 2020 dnes obchoduje kolem úrovně 54,- EUR a povolenky CO2 se dnes podívaly i nad 27 EUR. Tím, že všechny aktuální špatné zprávy ohrožují spíše kontrakty na bližší období, rostla víc cena elektřiny na rok 2020 než na 2021 a cena na 2021 je aktuálně o 0,4 EUR nižší než na 2020. Jedinou dobrou zprávou je tak to, že spotové ceny na elektřinu zůstávají na nízkých úrovních a od začátku září se produkt BASE obchoduje v průměru za 38,47 EUR.

#### PXE CZ BL

CAL-20 54,28 ▲ (3,63)  
CAL-21 53,89 ▲ (2,48)  
CAL-22 53,54 ▲ (2,05)

#### PXE CZ BL

Q04-19 52,28 ▲ (4,98)  
Q01-20 57,09 ▲ (5,04)  
M10-19 47,80 ▲ (4,39)  
M11-19 55,79 ▲ (6,17)

#### PXE CZ PL

CAL-20 64,97 ▲ (3,88)  
Q04-19 63,63 ▲ (5,95)  
M10-19 56,50 ▲ (4,55)

#### Elektřina EEX DE

CAL-20 51,38 ▲ (3,78)  
Q04-19 49,31 ▲ (5,06)  
M10-19 45,03 ▲ (4,12)

#### Komodity

Uhlí 70,90 ▲ (4,70)  
Plyn 19,63 ▲ (1,97)  
Ropa 68,00 ▲ (5,30)  
CO<sub>2</sub> 27,04 ▲ (2,02)

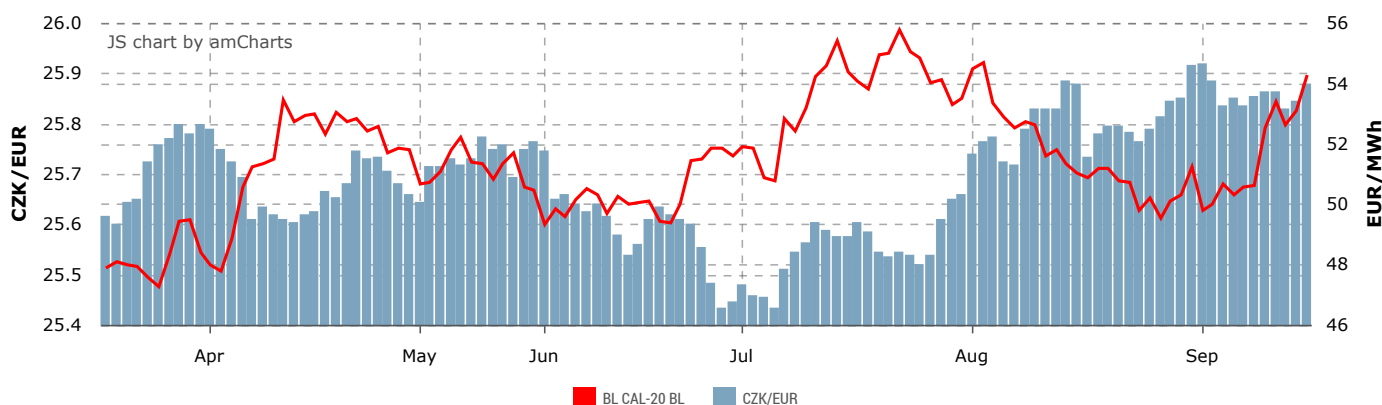
#### Kurzovní lístek ČNB

EUR 25,880 Kč ▲ (0,02)  
USD 23,461 Kč ▲ (0,03)  
GBP 29,236 Kč ▲ (0,27)  
CHF 23,674 Kč ▲ (0,00)

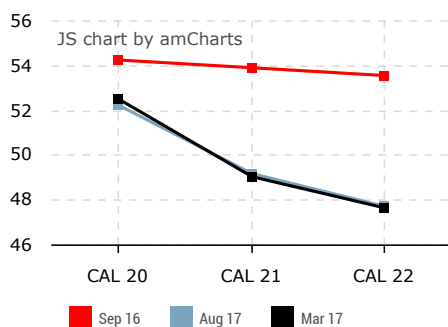
**Austrálie plánuje obří energetický park kombinující až 550 MW solárních elektráren a baterie o kapacitě 550 MWh** - Region Gippsland v australském státě Victoria plánuje obnovitelný energetický park v hodnotě 1,2 miliard dolarů. V první fázi má vzniknout solární elektrárna o elektrickém výkonu 50 MWp a bateriové úložiště s kapacitou 50 MWh. V dalších fázích má být výkon solárních elektráren případně rozšířen na celkových 550 MWp a kapacita bateriových úložišť na 550 MWh.

**V belgické zoo vyroste největší solární park na krytém parkovišti na světě** - V belgické zoo vyroste solární park na střeše krytého parkoviště. Instalovaný výkon parku bude 20 MW, čímž stane se největším projektem ve své kategorii na světě. Solární park částečně pokryje spotřebu zoo, s postupem času bude park napájet až 800 nabíjecích míst pro elektromobily a přebytek výroby půjde do sítě.

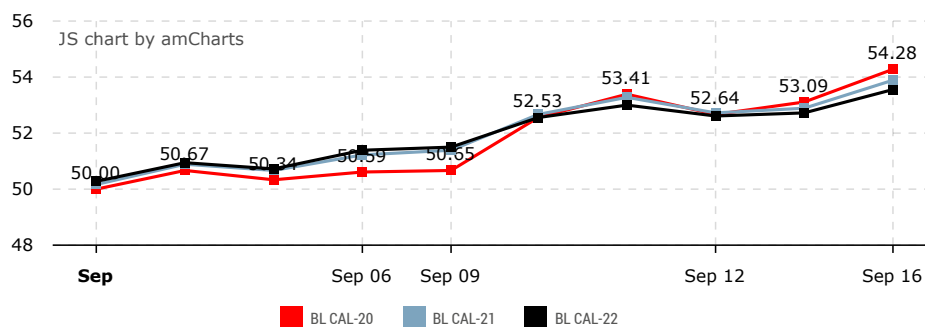
## Vývoj PXE CZ BL CAL na příští rok a kurzu ČNB (CZK/EUR) za posledních 6 měsíců



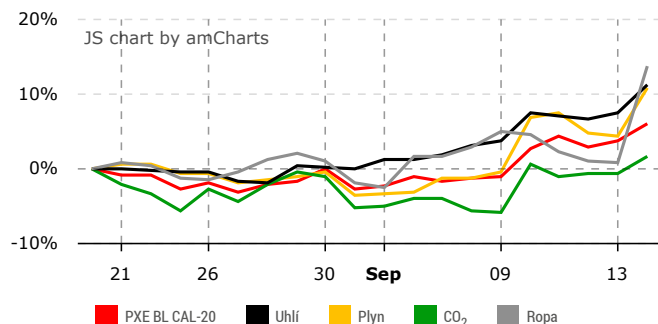
### Forwardová křivka CZ BL (EUR/MWh)



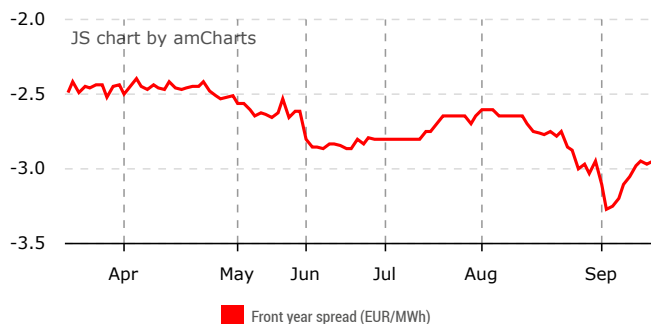
### Vývoj PXE CZ BL za posledních 10 obchodních dní (EUR/MWh)



### Vývoj cen komodit za posledních 20 obchodních dní



### Rozdíl mezi cenou v Německu a ČR v BL CAL na příští rok



BL - BASE LOAD - rovnoměrná hodinová dodávka elektřiny v období od 00:00 do 24:00; PL - PEAK LOAD - rovnoměrná hodinová dodávka elektřiny od pondělí do pátku od 8:00 do 20:00; CAL19 - období dodávky rok 2019; Qxx-xx - období dodávky je kvartál; Mxx-xx - období dodávky je měsíc; PXE (POWER EXCHANGE CENTRAL EUROPE, a.s.) - Energetická burza v Praze; EEX - (European Energy Exchange AG) energetická burza v Lipsku; DE - Německo; Plyn - fyzický future zemního plynu NCG s roční rovnoměrnou dodávkou kotovaný na Powernext v EUR/MWh (GOBY); uhlí - ARA Next Year - roční dodávka černého uhlí do přístavu Amsterdam-Rotterdam-Antwerp o výhřevnosti 6,000 kcal/kg a max obsahu síry do 1% s rovnoměrnou měsíční dodávkou po celý následující rok (USD/t); CO<sub>2</sub> - emisní povolenka (EU Emission Allowance-EUA) roční finanční futures s dodávkou v nejbližším prosinci roku; ropa - (USD/bare) ropa typu Brent obchodovaná na světových trzích s dodávkou na následující měsíc.