

PXE - Kontrakt na Call 20 pokračoval v poklesu až na 50,91 (16/8) EUR, kde našel dno a v tomto týdnu koriguje na aktuálních 51,35 EUR. Call 21 se obchoduje kolem úrovně 51 EUR a dále se zužuje negativní spread na 2021 proti 2020 na aktuálních -0,3 EUR. Povolenky CO2 prohrály boj o udržení hranice 27 EUR a ve středu se dostaly až pod 26 EUR. Dnes se opět ze spodu pokusily zaútočit na hranici 27 EUR, aktuálně si však dávají oddech na úrovních 26,6. Tedy korekce z minulých dní proti předchozímu týdnu jsou opět nižší. Oproti minulému týdnu je nižší i kontrakt na uhlí. Mezi důvody poklesu byly v minulém týdnu obavy ze zpomalení ekonomické aktivity, růst zásob uhlí v Asii (Čína a Indie) a pokles cen plynu a tím pádem budoucí úspora povolenek (1MWh z plynu produkuje méně CO2 než 1MWh z uhlí). Spotová cena elektřiny je od začátku měsíce v průměru na 38,34 EUR za base. Kontrakt na září je mírně nižší na 42,5 EUR.

PXE CZ BL

CAL-20 51,19 ▼ (-0,42)
CAL-21 50,81 ▼ (-0,17)
CAL-22 50,62 ▼ (-0,28)

PXE CZ BL

Q04-19 47,65 ▼ (-1,20)
Q01-20 53,12 ▼ (-0,76)
M09-19 41,79 ▼ (-1,65)
M10-19 44,15 ▼ (-1,57)

PXE CZ PL

CAL-20 61,85 ▼ (-0,81)
Q04-19 58,96 ▼ (-1,48)
M09-19 49,55 ▼ (-1,80)

Elektřina EEX DE

CAL-20 48,44 ▼ (-0,52)
Q04-19 44,75 ▼ (-1,30)
M09-19 39,89 ▼ (-1,75)

Komodity

Uhlí 63,75 ▼ (-0,85)
Plyn 17,72 ▼ (-0,27)
Ropa 59,76 ▲ (1,23)
CO₂ 26,57 ▼ (-0,11)

Kurzovní lístek ČNB

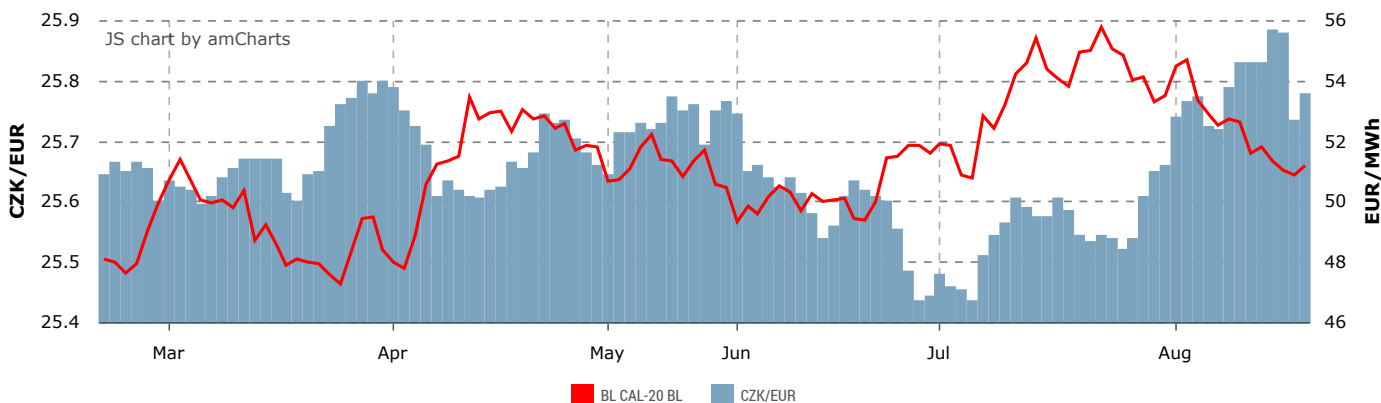
EUR 25,780 Kč ▼ (-0,05)
USD 23,219 Kč ▲ (0,15)
GBP 28,151 Kč ▲ (0,27)
CHF 23,686 Kč ▼ (-0,07)

Německé větrné elektrárny byly rekordně regulovány - Podle údajů spolkového svazu energetiky a hospodářství (BDEW) nebylo v prvním čtvrtletí roku 2019 v Německu celkem 3,23 TWh elektřiny z větrných elektráren dodáno do elektrizační soustavy kvůli nutné regulaci soustavy. Celkem přitom za první čtvrtletí vyrobily větrné elektrárny přibližně 41 TWh elektrické energie.

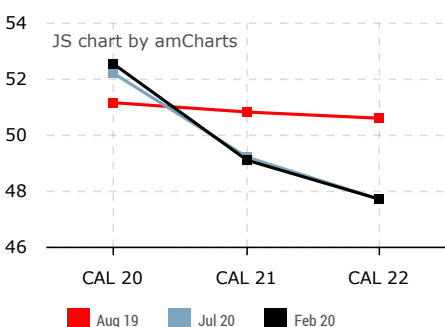
Vision Fund nyní investuje do energetiky - Fond založený skupinou SoftBank je největším technologickým kapitálovým fondem na světě. Fond s kapitálem více než 100 miliard USD, který v minulosti investoval do společností jako Uber, WeWork nebo Slack, nyní ohlásil první investici do energetického projektu. Zafinancuje švýcarský start-up Energy Vault, který se soustředí na akumulaci energie.

Tesla rozšíří v příštím roce prodeje solárních střešů do zemí Evropy - Americká společnost Tesla má v plánu v příštím roce spustit prodeje své solární střešy v Evropě. Produkt sice v první fázi čelil problémům s pomalou výrobou, nicméně do konce roku by se výroba měla podstatně navýšit. Současně s tím Elon Musk oznámil nový vylepšený design solární střešy, který dle jeho slov může domácnostem ušetřit až 500 dolarů ročně v závislosti na cenách elektřiny v místě bydliště.

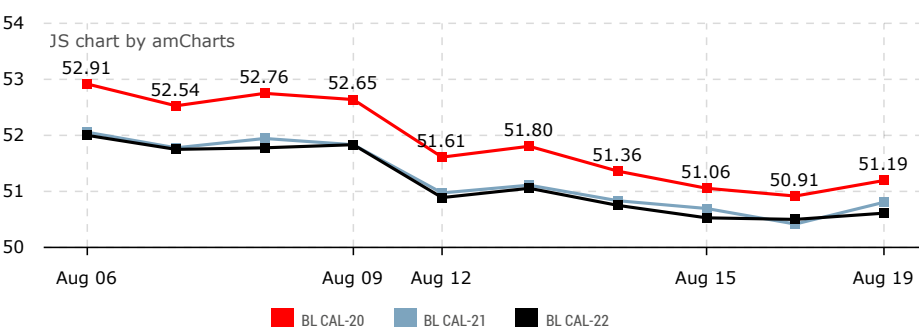
Vývoj PXE CZ BL CAL na příští rok a kurzu ČNB (CZK/EUR) za posledních 6 měsíců



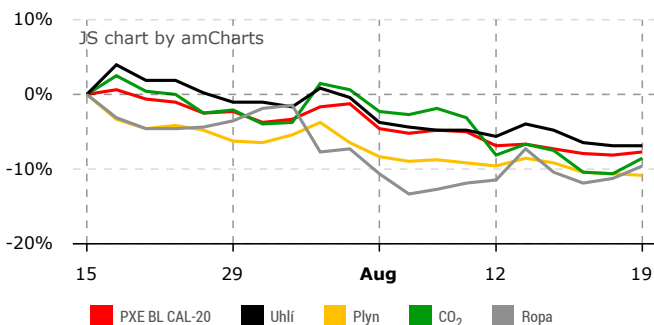
Forwardová křivka CZ BL (EUR/MWh)



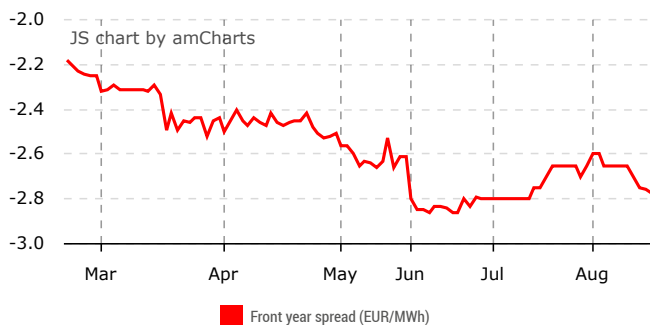
Vývoj PXE CZ BL za posledních 10 obchodních dní (EUR/MWh)



Vývoj cen komodit za posledních 20 obchodních dní



Rozdíl mezi cenou v Německu a ČR v BL CAL na příští rok



BL – BASE LOAD - rovnoměrná hodinová dodávka elektřiny v období od 00:00 do 24:00; PL – PEAK LOAD - rovnoměrná hodinová dodávka elektřiny od pondělí do pátku od 8:00 do 20:00; CAL19 - období dodávky rok 2019; Qxx-xx - období dodávky je kvartál; Mxx-xx - období dodávky je měsíc; PXE (POWER EXCHANGE CENTRAL EUROPE, a.s.) - Energetická burza v Praze; EEX - (European Energy Exchange AG) energetická burza v Lipsku; DE - Německo; Plyn - fyzický future zemního plynu NCG s roční rovnoměrnou dodávkou kotovaný na Powermex v EUR/MWh (GOBY); uhlí - ARA Next Year - roční dodávka černého uhlí do přístavu Amsterdam-Rotterdam-Antwerp o výhřevnosti 6,000 kcal/kg a max obsahu síry do 1% s rovnoměrnou měsíční dodávkou po celý následující rok (USD/t); CO2 - emisní povolenka (EU Emission Allowance-EUA) roční finanční futures s dodávkou v nejbližším prosinci roku; ropa - (USD/barel) ropa typu Brent obchodovaná na světových trzích s dodávkou na následující měsíc.